

#RegHub: Rețeaua de hub-uri regionale



Ce este un hub?



Un hub regional acționează ca un punct de contact care este capabil să contacteze, să implice, să colaboreze și să mențină un contact strâns cu diverse părți interesate implicate în implementarea politicilor UE.

Hubul funcționează în cadrul unei administrații locale și acționează ca un intermediar între Comitetul European al Regiunilor (CoR) și autoritățile locale și regionale, și oferă feedback în timp util cu privire la eficiența legislativă a UE. Se dorește ca aceste huburi să dezvolte treptat funcția de punct de informare pentru toate întrebările legate de agenda pentru o mai bună legiferare a UE.

Un hub regional poate fi înțeles într-un sens mai larg ca orice autoritate teritorială sub nivelul statelor membre care implementează politica UE. Prin urmare, poate include comunități, departamente, landuri, provincii, județe, zone metropolitane, euroregiuni, orașe etc.

De ce RegHub?



Majoritatea politicilor UE sunt implementate la nivel local și regional. Ca urmare, experiența regională și locală a autorităților în aplicarea politicilor UE are o valoare unică, mai ales că este adunată în strânsă coordonare cu părțile interesate locale, inclusiv întreprinderile, partenerii sociali, societatea civilă și cetățenii.

Rețeaua huburilor regionale este o inițiativă a Comitetului European al Regiunilor (CoR), care a reunit inițial 36 autorități locale sau regionale selectate ca puncte de contact

pentru a implica, a colabora și a menține legături strânse cu diverse părți interesate implicate în implementarea politicilor UE la nivel local.

Scopul acestei rețele este de a testa metoda de raportare a implementării legislației UE. Legislația UE implică o învățare continuă pentru autoritățile locale și regionale care lucrează în contact strâns cu întreprinderile locale, partenerii sociali, societatea civilă și cetățenii. Experiența autorităților locale și regionale în implementarea legislației UE reprezintă surse valoroase de cunoștințe pentru elaborarea unei noi legislații și revizuirea celei existente.

Obiectivul propunerii CoR de creare a RegHub este de a promova o **elaborare a politicilor UE mai proporțională și mai eficientă**, având în vedere că autoritățile locale și regionale pun în aplicare o mare parte din legislația UE. CoR își propune să găsească soluții pentru mai multe deficiențe identificate în punerea în aplicare regională a legislației UE, cum ar fi:

- ✓ Participarea scăzută a autorităților locale și regionale la consultările actuale ale Comisiei.
- ✓ Cererea tot mai mare a instituțiilor UE pentru mai multe dovezi locale și regionale.
- ✓ Lipsa feedback-ului sistematic de la nivel local și regional în implementarea politicilor UE.

Obiectivele RegHubs sunt:

- ✓ Îmbunătățirea legislației UE existente și implementarea acesteia la nivel local și regional
- ✓ Să ofere feedback tehnic cu privire la implementarea legislației UE la nivel local și regional
- ✓ Asigurarea unei mai bune implicări a actorilor locali și regionali într-un stadiu incipient al procesului legislativ al UE
- ✓ Promovarea simplificării și învățării interregionale în implementarea și elaborarea legislației UE.

Cronologia RegHub este următoarea:



RegHub a fost lansat oficial pe 15 martie 2019 la cel de-al 8-lea Summit European al Regiunilor și Orașelor de la București, România. Cronologia sa generală este următoarea:

O fază pregătitoare (octombrie 2018 – ianuarie 2019) pentru înființarea rețelei.



O fază pilot (februarie 2019 – septembrie 2020) pentru a înființa puncte de contact regionale și pentru a selecta subiecte și domenii de politică de urmat prin consultări pentru a colecta experiențe locale și regionale privind implementarea politicilor UE.

O etapă de evaluare (septembrie – decembrie 2020) printr-o consultare a regiunilor participante cu privire la activitatea desfășurată și o consultare a membrilor CoR care au fost implicați direct în activitatea proiectului-pilot.

O etapă de integrare (din ianuarie 2021) bazată pe o decizie pozitivă a Biroului CoR cu privire la continuarea proiectului în urma rezultatelor evaluării și o decizie a instituțiilor UE de cofinanțare substanțială de către UE a activităților viitoare ale proiectului. Faza de integrare va începe la începutul următoarei perioade de programare, la începutul anului 2021.

Cum funcționează consultările în cadrul RegHub2.0



Pentru fiecare dintre domeniile de politică ale UE selectate, secretariatul rețelei va trimite **un chestionar** către centrele regionale cu întrebări cheie pe care instituțiile UE și CoR le iau în considerare ca având nevoie de un răspuns în timpul procesului. Hub-urile regionale vor oferi, la rândul lor, a răspuns cuprinzător la chestionar după ce a fost contactat și interviuat actori-cheie și agenții implicate în implementarea acestei politici UE la nivel local/regional.



Rezultatele chestionarului vor fi compilate de către secretariatul rețelei în a **raport tehnic de implementare**, care va fi transmis Comisiei CoR responsabilă de politica respectivă, precum și celorlalte instituții UE. Raportul va fi de asemenea publicat pe pagina web dedicată a CoR.

RegHub2.0

„Salut cu căldură noua generație de hub-uri regionale. Punctele de contact ale RegHub s-au dovedit a fi deosebit de eficiente în reducerea decalajului de consultare dintre Bruxelles și regiunile noastre. Primesc feedback direct de la cei care experimentează în fiecare zi impactul politicilor UE asupra vieții oamenilor și pot oferi Comisiei Europene informații și contribuții neprețuite despre cum să-și sporească eficiența” Apostolos Tzitzikostas, Președintele Comitetului European al Regiunilor, martie 2021

CoR a lansat o nouă generație a rețelei sale de centre regionale (RegHub). Membrii săi monitorizează punerea în aplicare a politicilor UE pe teren și se asigură că vocile a sute de părți interesate de la nivel regional și local sunt luate în considerare atunci când aceste politici sunt evaluate la nivel european.



Rețeaua RegHub **cuprinde** în prezent **46 de membri, 10 observatori și 1 organism asociat**. RegHub este, de asemenea, un subgrup consacrat al Platformei Comisiei Europene „Pregătiți pentru viitor” (F4F), având, astfel, un impact și mai mare și direct asupra unei mai bune legiferări.

Harta interactivă a membrilor RegHub

<https://portal.cor.europa.eu/RegHub/Pages/default.aspx#map>

Consultări în cursul anului **2021** privind achizițiile publice electronice, INSPIRE și infrastructura locală și regională

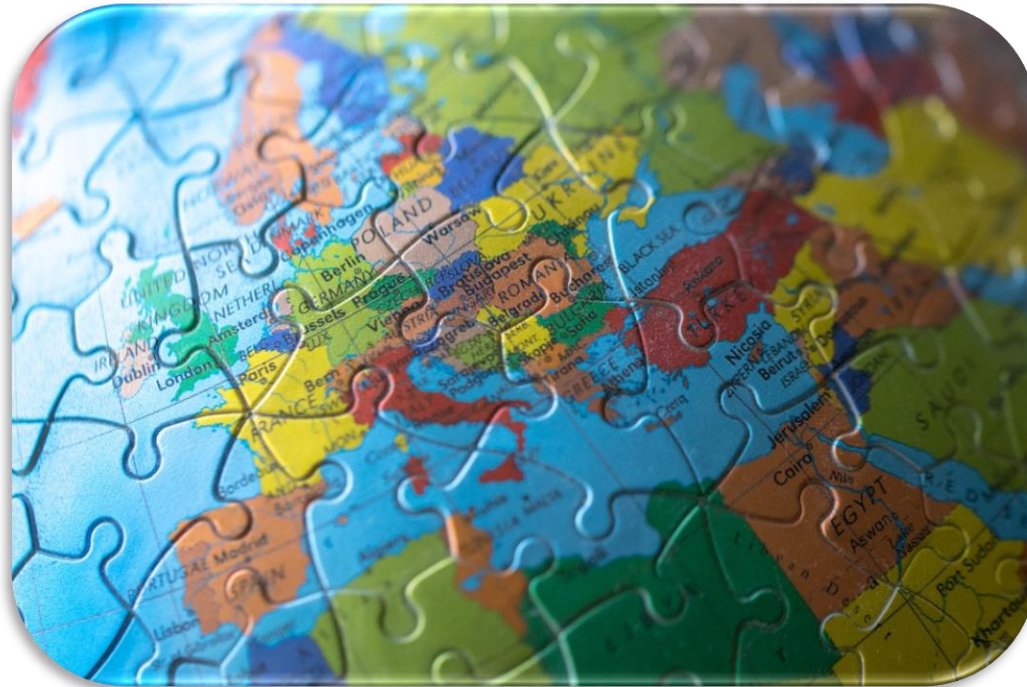
În 2021, RegHub și-a consultat membrii cu privire la punerea în aplicare a Directivei privind achizițiile publice electronice și a Directivei INSPIRE la nivel local și regional. Răspunsurile au fost analizate și incluse în două avize dedicate inițiativei „Pregătiți pentru viitor” pe aceste teme.

Tot în 2021, RegHub a desfășurat consultarea în două etape cu privire la „Reguli actualizate pentru infrastructura secolului 21”. Rezultatele vor furniza date pentru un raport special al RegHub, care va fi prezentat în cadrul sesiunii plenary „Pregătiți pentru viitor” din ianuarie 2022.

Județul Timiș și RegHub2.0 Consiliul Județean Timiș a devenit membru în **rețeaua centrelor regionale RegHub 2.0**, la finele anului 2020. Această acțiune, care semnifică implicarea județului nostru în procesul decizional european, reprezintă o responsabilitate, dar și o oportunitate de afirmare și de promovare a Timișului. Ca membru al rețelei de centre regionale, județul nostru acționează ca punct de contact între



Secretariatul RegHub, care funcționează în cadrul Comitetului European al Regiunilor, organ consultativ al UE, și instituțiile și organizațiile implicate în implementarea politicilor UE la nivel local. Rolul său este de a oferi feedback cu privire la aplicarea politicilor europene la nivel local și regional. Apartenența la rețeaua centrelor regionale permite o mai bună implicare a actorilor locali și regionali în procesul de elaborare a politicilor Uniunii Europene venind în sprijinul eforturilor acestora de a îmbunătăți și simplifica legislația existentă, contribuind prin exemple concrete la experiența interregională în ceea ce privește modul de implementare în vederea dezvoltării, în continuare, a cadrului legal al UE.



Pentru mai multe informații

<https://cor.europa.eu/en/our-work/Pages/network-of-regional-hubs.aspx>

<https://www.interregeurope.eu/policylearning/news/5749/learn-about-reghub-the-network-of-regional-hubs/>