

# **Harta Strategică de Zgomot**

## **DJ 691, km. 2+600 și km. 10+200**

**Raport privind datele obținute prin cartarea zgomotului**

Data: 14 ianuarie 2024

Nr.Studiu: 1874-2

# Raport

**privind datele obținute prin  
cartarea zgomotului**

*Beneficiar:*

**CONSILIUL JUDEȚEAN  
TIMIȘ**

Realizat de:

Bogdan Lazarovici, inginer

Revizuit de:

Gabriela Mihai, inginer QA

Aprobat de:

George Tache, inginer, MSc

© 2024 Enviro Consult

Acest raport a fost realizat de Enviro Consult. Acest raport nu poate fi reprodus parțial sau în întregime fără acordul prealabil al proprietarului raportului.

Acest raport este bazat, în parte, pe informații primite de la alte părți. Dacă nu este specificat altfel, Enviro Consult presupune că aceste informații sunt corecte și de încredere, prin urmare fiind folosite la elaborarea concluziilor raportului.

ENVIRO CONSULT

STR. POPA TATU NR.62A

SECTOR 1

BUCUREȘTI

010806

ROMÂNIA

## Rezumat

---

Raport privind datele obținute în urma realizării fiecărei hărți strategice de zgomot, în conformitate cu art. 41, lit. c din Legea nr. 121/2019.

Datele de intrare și prelucrarea acestora s-a realizat de către Consiliul Județean Timiș prin contract de servicii cu firma Enviro Consult – nr. 23/8562/04.04.2022 având ca obiect realizare ”Revizuirea hărților strategice de zgomot și reevaluarea planurilor de acțiune destinate gestionării zgomotului și a efectelor acestuia pe drumul județean DJ 691 pe sectorul cuprins între km 2+600 și km 10+200, L=7,600 km și drumul județean DJ592 pe sectorul cuprins între km. 5+100 și km 16+800, L=11,700 km”.

## Versiunile documentului

---

Ediția	Data	Realizat de	Revizuit de	Aprobat de	Modificări aduse
3.0	14.01.24	BL	GM	GT	Modificat conform observațiilor APM Timiș
2.1	14.06.23	BL	GM	GT	Modificat conform observațiilor APM Timiș
2.0	9.02.23	BL	GM	GT	Modificat conform observațiilor APM Timiș
1.0	9.05.22	BL	GM	GT	Document inițial

## Cuprins

---

<b>1. SCOPUL RAPORTULUI</b>	<b>5</b>
<b>2. METODELE DE CALCUL ȘI IPOTEZELE UTILIZATE</b>	<b>6</b>
TRAFIC RUTIER	6
<b>3. DATELE OBTINUTE</b>	<b>6</b>
<b>3.1 HĂRȚILE STRATEGICE DE ZGOMOT</b>	<b>7</b>
TRAFIC RUTIER	7
<b>4. TABELE EXPUNERE POPULAȚIE</b>	<b>8</b>

## Cuprins Figuri

---

FIGURA 1. HARTA DJ 691 .....	6
FIGURA 2. HARTA DEPĂȘIRI LIMITE ADMISIBILE ZGOMOT TRAFIC RUTIER PENTRU PARAMETRUL $L_{ZSN}$ .....	7
FIGURA 3. HARTA DEPĂȘIRI LIMITE ADMISIBILE ZGOMOT TRAFIC RUTIER PENTRU PARAMETRUL $L_{NOAPTE}$ .....	7

## Cuprins Tabele

---

TABEL 1. EXPUNEREA LA ZGOMOT A POPULAȚIEI ȘI A LOCUINȚELOR.....	8
---	---

## 1. SCOPUL RAPORTULUI

Scopul prezentului raport este de a prezenta datele obținute în urma cartografierii zgomotului potrivit Legii nr.121/2019. Conținutul raportului este conform art. 41 lit. c) din Lege.

Aceste hărți de zgomot strategice oferă o evaluare generală a expunerii la zgomotul ambiental. Având în vedere întinderea teritoriilor vizate și metoda recomandată de Comisia Europeană, aceste hărți se bazează pe o abordare macroscopică a realității, dar nu pot pretinde că corespund întocmai realității, deoarece nu se bazează pe măsurători în toate punctele evaluate la fața locului, ci pe date oficiale deținute de autorități.

Scopul acestor hărți este de a informa și de a sensibiliza populația cu privire la expunerea la poluarea fonică. De asemenea, acestea oferă autorităților competente elemente obiective de diagnosticare pe care să se bazeze acțiunile viitoare, în special în zonele de expunere excesivă la zgomot.

În conformitate cu textele de transpunere a Directivei 2002/49/CE, în special cu Legea nr. 121/2019 privind întocmirea hărților de zgomot și a planurilor de prevenire a zgomotului ambiental, hărțile de zgomot includ:

- documente grafice reprezentând zonele expuse la zgomot
- tabele de estimare a populației expuse la zgomot,
- tabele de estimare a numărului de unități deosebit de sensibile (sănătate și îngrijire sau educație) expuse la zgomot,
- tabele de estimare a suprafețelor expuse la zgomot.

Acest studiu a fost realizat de Enviro Consult, folosind date oficiale deținute de autorități și culese prin determinări pe teren.

## 2. METODELE DE CALCUL ȘI IPOTEZELE UTILIZATE

În conformitate cu Legea nr.121/2019 privind evaluarea și gestionarea zgomotului ambiental, metodologia utilizată pentru realizarea hărților de zgomot se bazează pe o modelare matematică, cu un software specializat, a surselor de zgomot trafic rutier, trafic feroviar și industrie.

### TRAFIC RUTIER

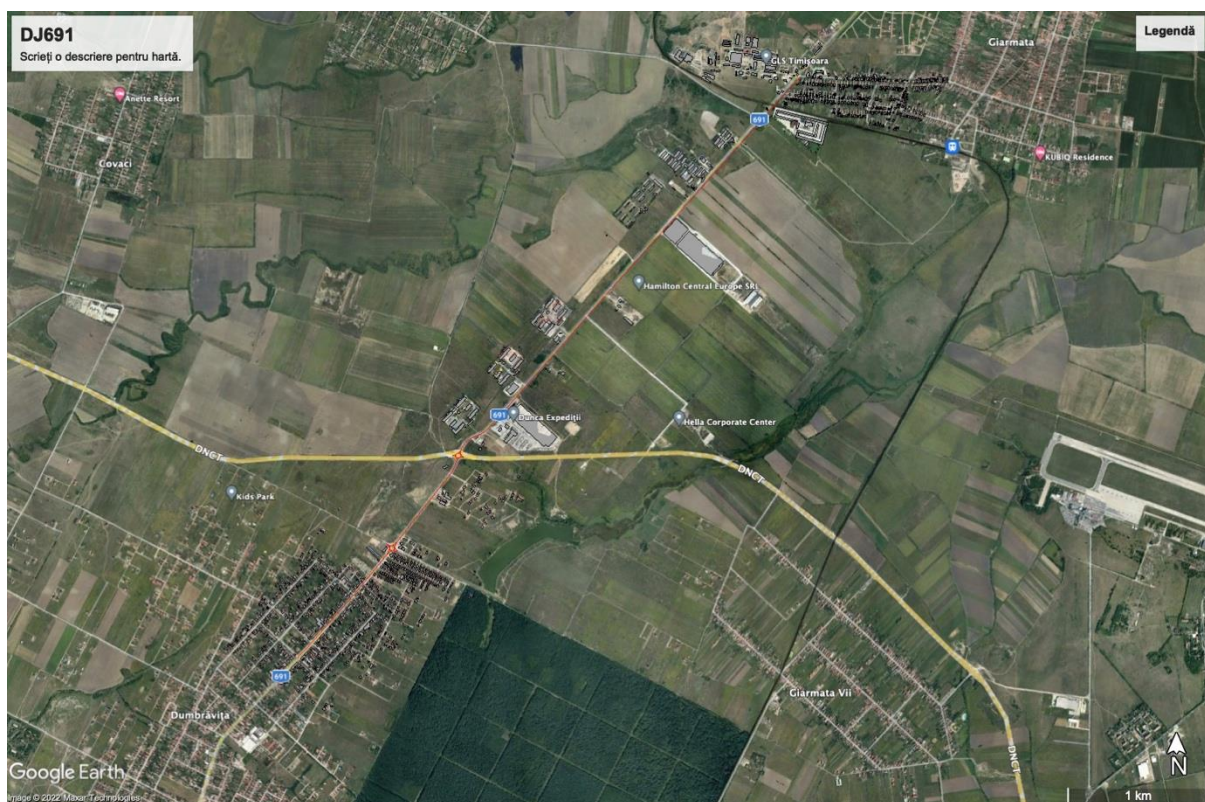


Figura 1. Harta DJ 691

## 3. DATELE OBȚINUTE

Toate hărțile produse sunt prezentate sub formă grafică și sub formă GIS cu proiecția STEREO 70.

### 3.1 Hărțile strategice de zgomot

#### TRAFIC RUTIER

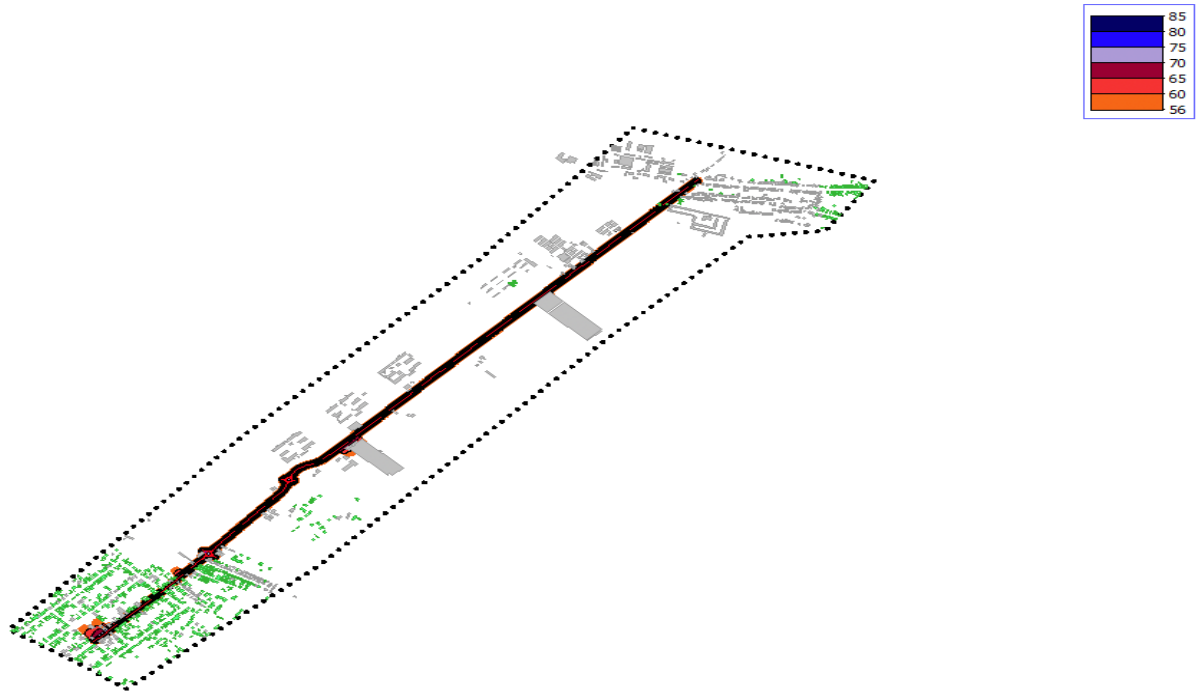


Figura 2. Harta depășiri limite admisibile zgomot trafic rutier pentru parametrul  $L_{25h}$

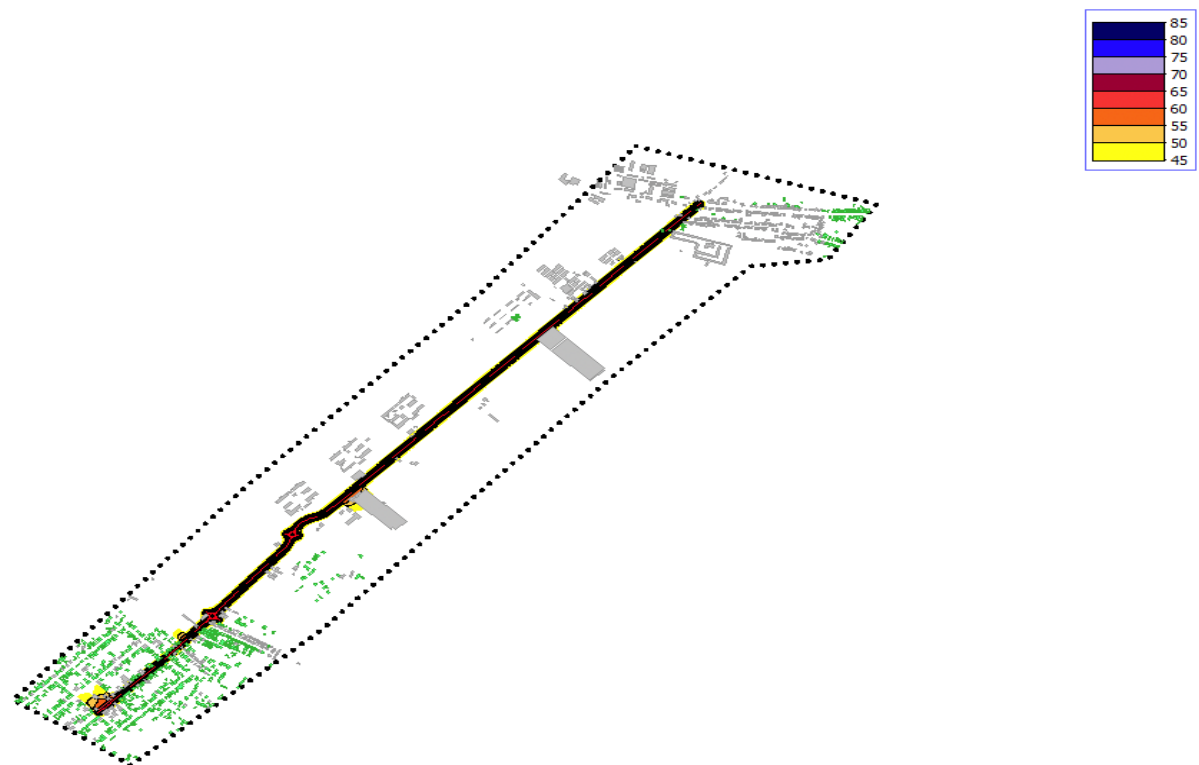


Figura 3. Harta depășiri limite admisibile zgomot trafic rutier pentru parametrul  $L_{noapte}$

#### 4. TABELE EXPUNERE POPULAȚIE

Tabel 1. Expunerea la zgomot a populației și a locuințelor

<b>DJ 691, km. 2+600 și km. 10+200</b>	<b>Număr de locuitori expuși la valori ale Lzsn</b>				
Sursa de zgomot	55-59	60-64	65-69	70-74	>75
trafic rutier	64	15	5	0	0

<b>DJ 691, km. 2+600 și km. 10+200</b>	<b>Număr de locuitori expuși la valori ale Lnoapte</b>					
Sursa de zgomot	45-49	50-54	55-59	60-64	65-69	>70
trafic rutier	74	18	12	0	0	0

<b>DJ 691, km. 2+600 și km. 10+200</b>	<b>Număr de locuințe expuse la valori ale Lzsn</b>				
Sursa de zgomot	55-59	60-64	65-69	70-74	>75
trafic rutier	28	6	2	0	0

<b>DJ 691, km. 2+600 și km. 10+200</b>	<b>Număr de locuințe expuse la valori ale Lnoapte</b>					
Sursa de zgomot	45-49	50-54	55-59	60-64	65-69	>70
trafic rutier	32	8	4	0	0	0

<b>DJ 691, km. 2+600 și km. 10+200</b>	<b>Număr de școli expuse la valori ale Lzsn</b>				
Sursa de zgomot	55-59	60-64	65-69	70-74	>75
trafic rutier	0	0	0	0	0



<b>DJ 691, km. 2+600 și km. 10+200</b>	<b>Număr de școli expuse la valori ale Lnoapte</b>					
Sursa de zgomot	45-49	50-54	55-59	60-64	65-69	>70
trafic rutier	0	0	0	0	0	0

<b>DJ 691, km. 2+600 și km. 10+200</b>	<b>Număr de spitale expuse la valori ale Lzsn</b>				
Sursa de zgomot	55-59	60-64	65-69	70-74	>75
trafic rutier	0	0	0	0	0

<b>DJ 691, km. 2+600 și km. 10+200</b>	<b>Număr de spitale expuse la valori ale Lnoapte</b>					
Sursa de zgomot	45-49	50-54	55-59	60-64	65-69	>70
trafic rutier	0	0	0	0	0	0

Suprafața afectată de zgomot în metri pătrați, pentru parametrul Lzsn

DJ691	55-60	60-65	65-70	70-75	75-80	80-85
Drumuri	1.331.883	466.424	242.955	151.009	102.194	0

Nu sunt afectate de zgomot clădiri cu destinația școli sau spitale.